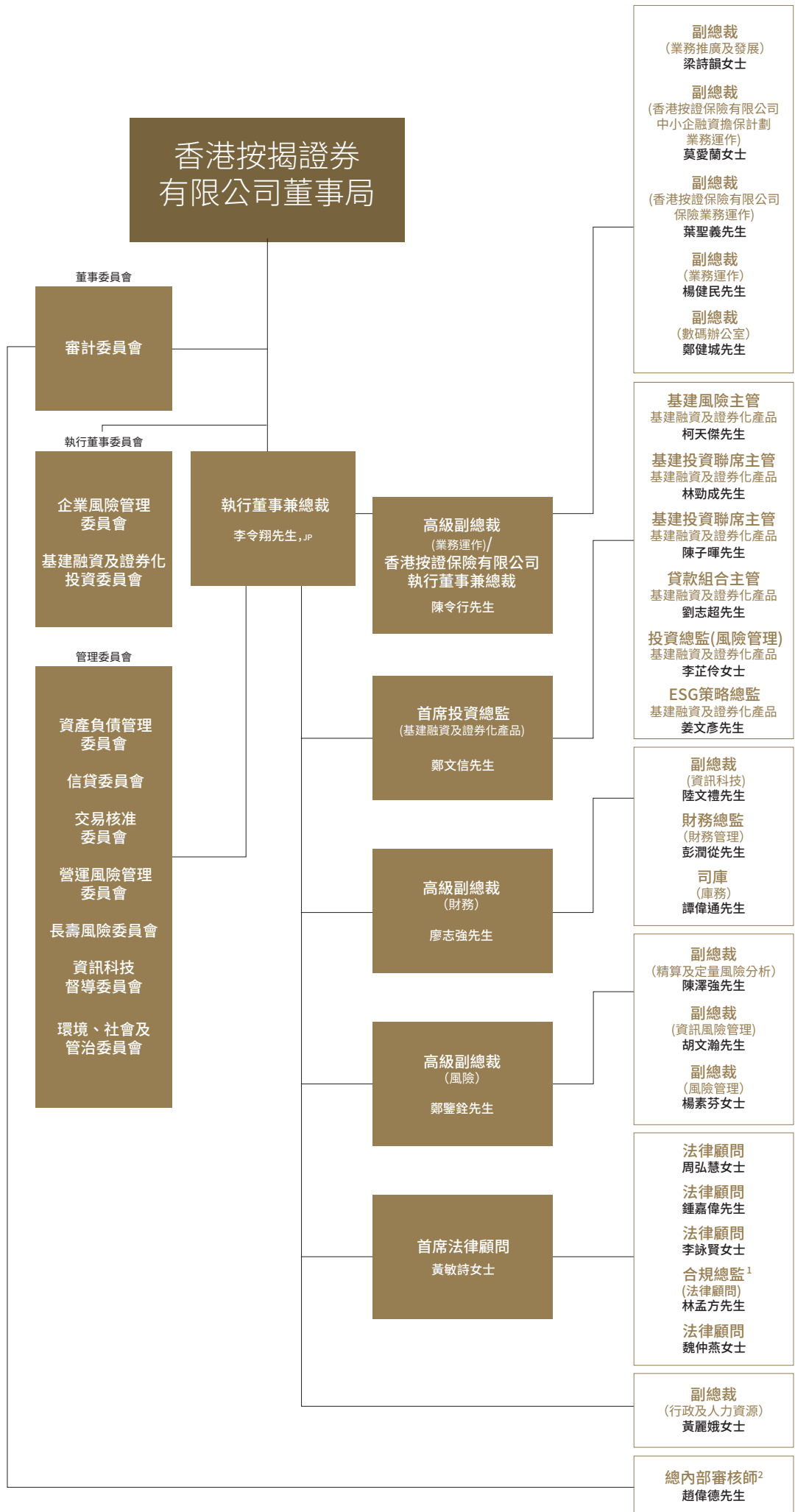


**香港按揭證券有限公司**  
購買資產及發行債券

**香港年金有限公司**  
長期保險業務

**香港按揭保險有限公司**  
一般保險業務

**香港按揭管理有限公司**  
購買貸款、貸款安排及供款管理服務



<sup>1</sup> 經過首席法律顧問向總裁匯報

<sup>2</sup> 日常行政職務向總裁匯報